



# MONTHLY MEMBERSHIP PROGRESS REPORT

District 103 S

Results as of: 7/31/2016

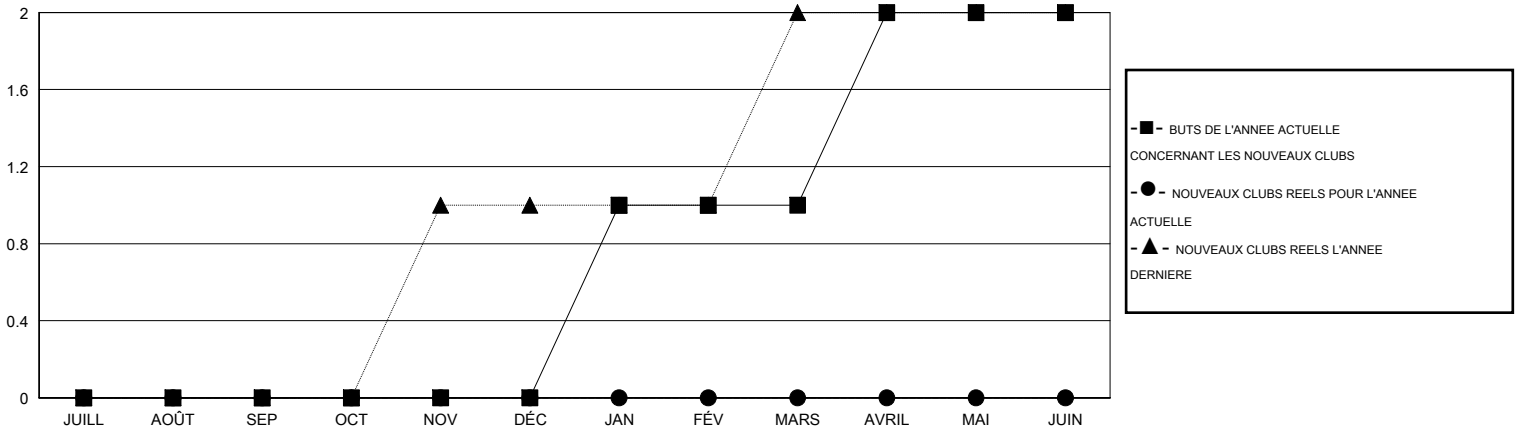
GMT: Jean-Jacques STOFFEL-MUNCK

LIEU FRANCE

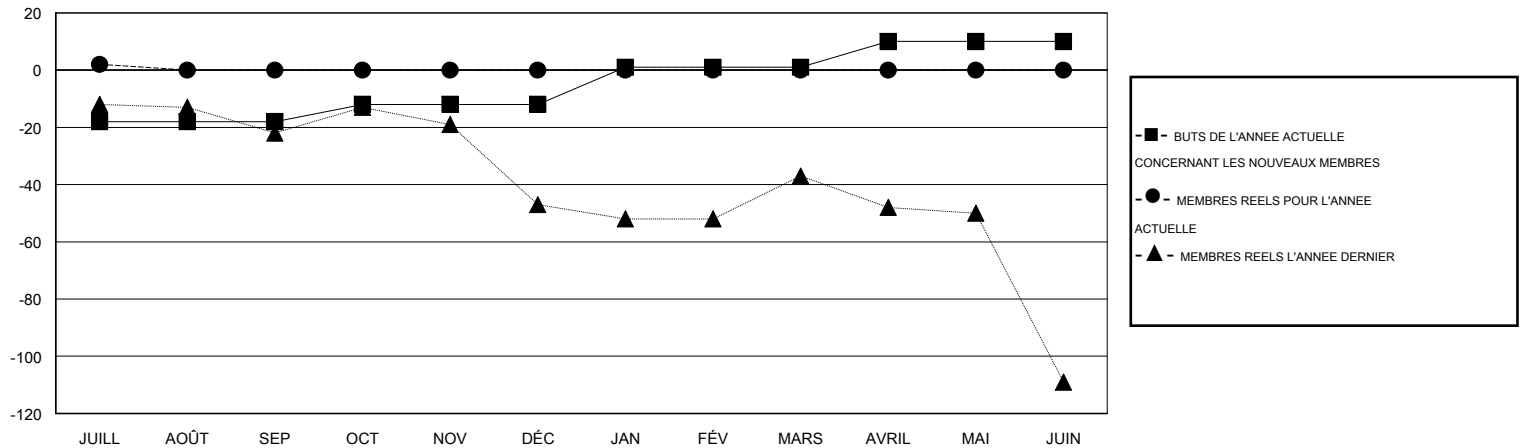
RC EME 4

Clubs					Membres				
RESULTATS POUR 2016-2017					RESULTATS POUR 2016-2017				
TRIMESTRE	BUT CONCERNANT LES NOUVEAUX CLUBS	NOUVEAUX CLUBS	CLUBS ANNULÉS	GAIN NET/PERTE NETTE	TRIMESTRE	BUT CONCERNANT LES NOUVEAUX MEMBRES	MEMBRES FONDATEURS ET NOUVEAUX AJOUTÉS	MEMBRES RADIÉS	GAIN NET/PERTE NETTE
JUILL/AOÛT/SEP	0	0	1	-1	JUILL/AOÛT/SEP	-18	14	12	2
OCT/NOV/DÉC	0	0	0	0	OCT/NOV/DÉC	6	0	0	0
JAN/FÉV/MARS	1	0	0	0	JAN/FÉV/MARS	13	0	0	0
AVRIL/MAI/JUIN	1	0	0	0	AVRIL/MAI/JUIN	9	0	0	0

BUTS ET NOUVEAUX CLUBS REELS - CUMULATIF



BUTS ET MEMBRES REELS - CUMULATIF



CLUBS RADIÉS: 1	11 CLUBS OF 116 ONT AJOUTE 1 OU PLUSIEURS NOUVEAUX MEMBRES	<b>DISTRIBUTION PAR SEXE</b> HOMME 1,871 (74.48%) FEMME 641 (25.52%)
<b>MEMBRES RADIÉS</b> DECEDE 3 CLUB ANNULE 0 AUTRE 9 TOTAL 12	<a href="#">CLIQUER ICI POUR AVOIR LES DONNEES DE L'EVALUATION DE SANTE</a>	MEMBRES D'UNITE FAMILIALE 66 CHEF DE FAMILLE 32 N'EST PAS CHEF DE FAMILLE 34